

FIESOLE

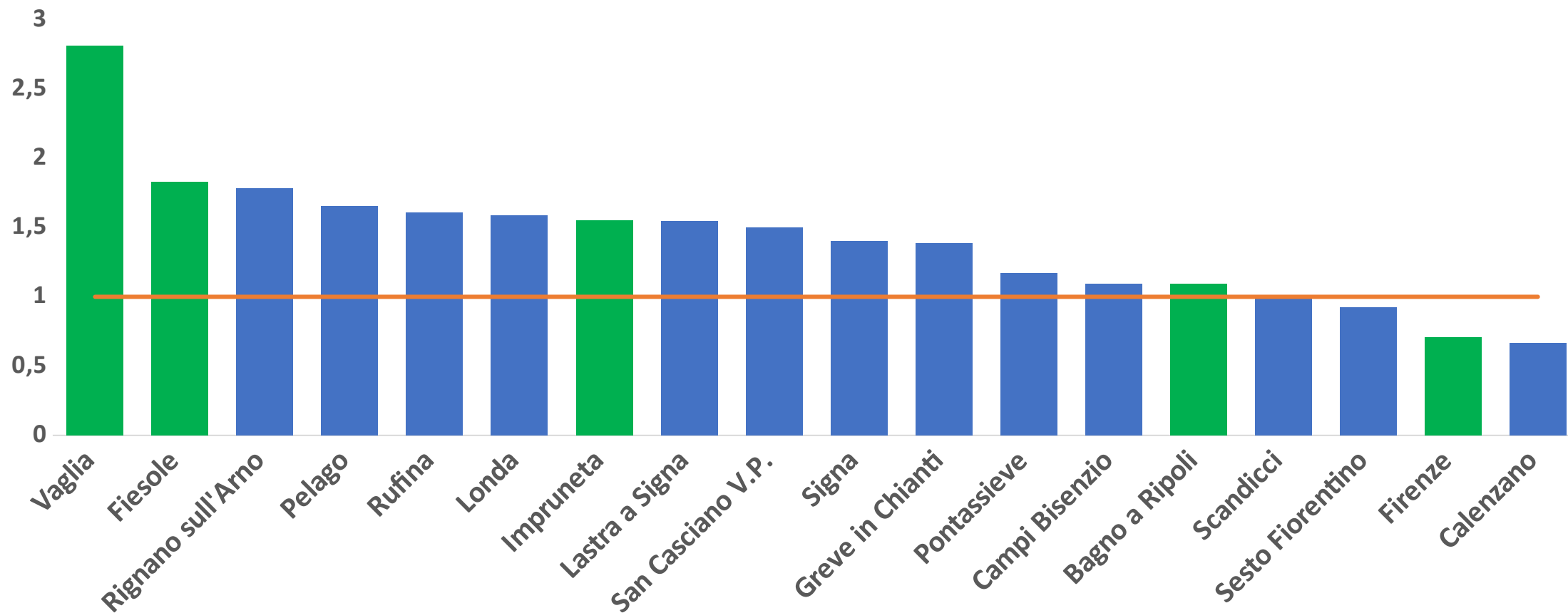
Un'area residenziale nel sistema
locale fiorentino

Stefano Casini Benvenuti

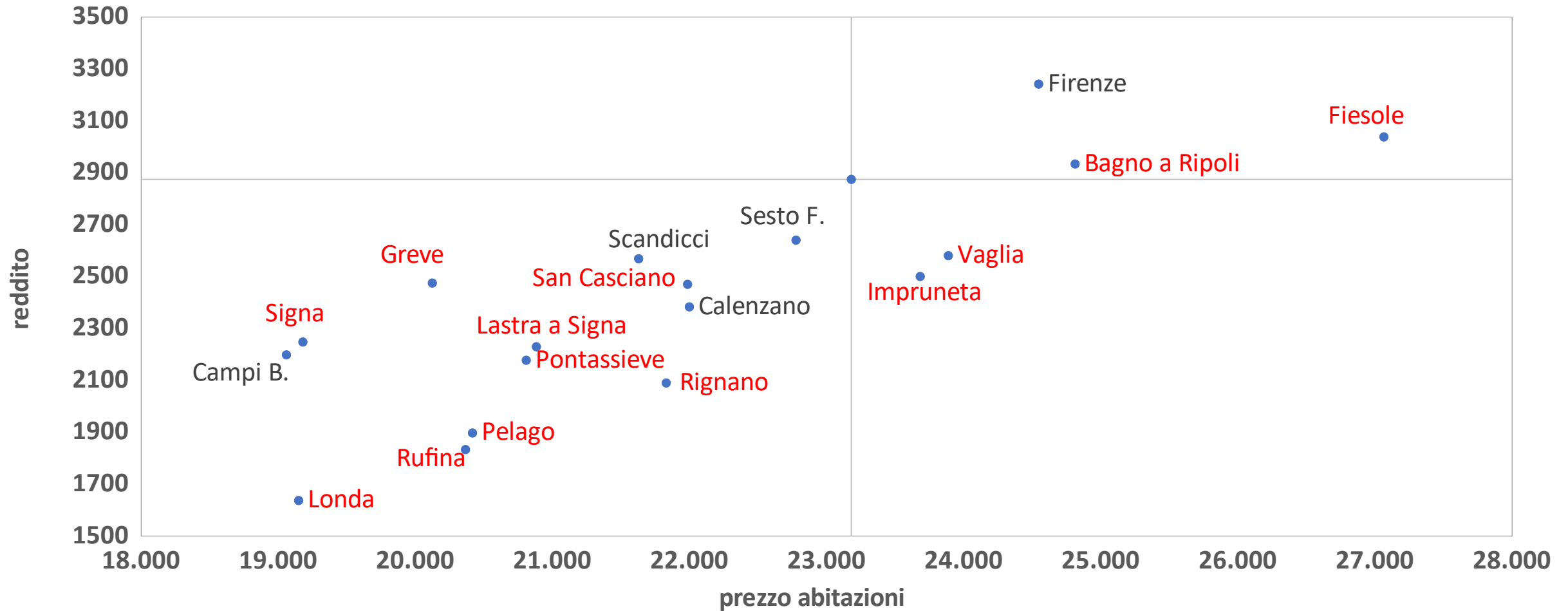
8 febbraio 2024

La funzione residenziale del comune

rapporto tra residenti e presenti



Alto reddito e patrimonio



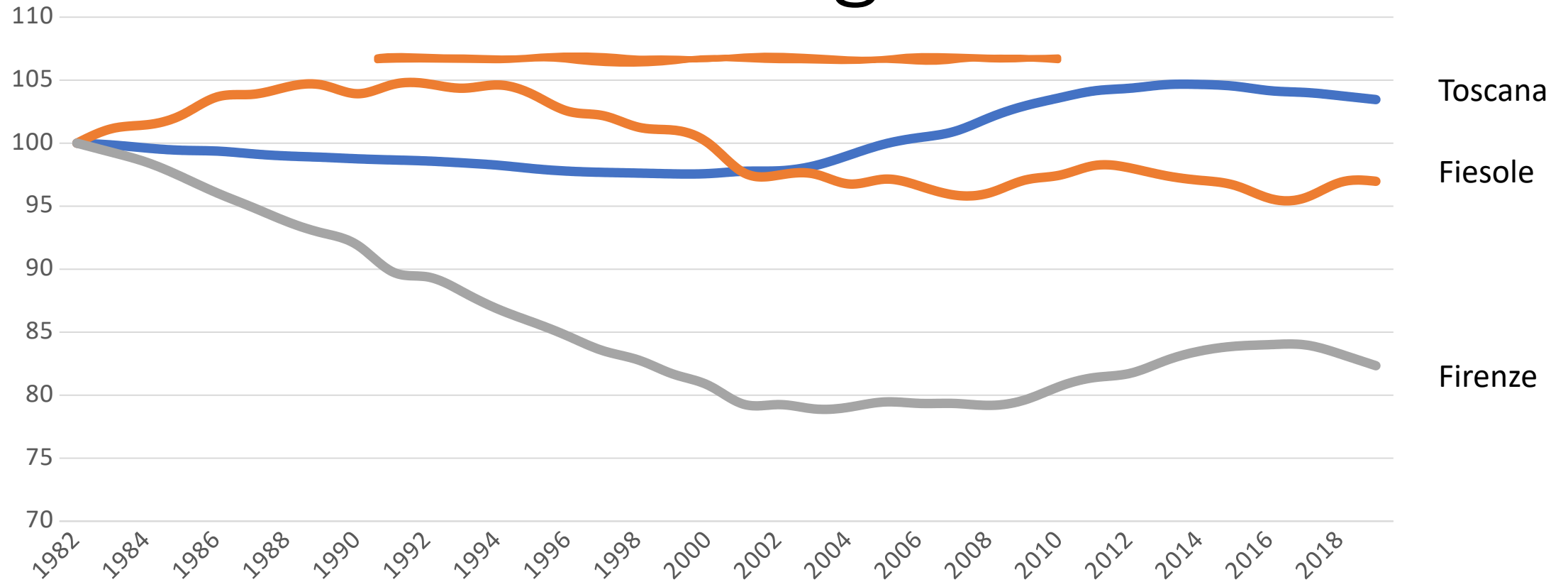
Forte presenza dei professionisti ...

| | Calenzano | Fiesole | Sistema locale | Toscana |
|--|-----------|----------------|----------------|---------|
| Tasso di occupazione 15-64 anni (%) | 68.7 | 67.3 | 67.2 | 64.5 |
| Tasso di occupazione femminile 15-64 anni (%) | 62.7 | 61.2 | 61.7 | 56.8 |
| Tasso di attività 15-64 anni (%) | 73.4 | 71.5 | 72.0 | 70.3 |
| Tasso di disoccupazione (%) | 6.3 | 5.6 | 6.5 | 8.1 |
| Tasso di disoccupazione giovanile(%) | 24.8 | 23.2 | 24.1 | 27.2 |
| Incidenza professioni alta/media specializzazione(%) | 30.0 | 43.0 | 37.2 | 31.5 |
| Incidenza professioni artigiane, operaie o agricole(%) | 23.8 | 15.1 | 17.0 | 22.5 |
| Incidenza professioni non qualificate(%) | 14.0 | 10.8 | 13.5 | 14.8 |
| Adulti con titolo di studio superiore(%) | 52.8 | 67.4 | 63.2 | 56.4 |
| Giovani laureati(%) | 22.9 | 35.6 | 31.8 | 24.0 |
| Uscita precoce dal sistema scolastico(%) | 10.9 | 6.5 | 10.9 | |

... e dei pensionati

| | Calenzano | Fiesole | Sistema locale | Toscana |
|--|-----------|----------------|----------------|---------|
| forze di lavoro | 55,6% | 51,5% | 53,0% | 52,4% |
| non forze di lavoro | 44,4% | 48,5% | 47,0% | 47,6% |
| pensionati e percettori di redditi da capitale | 28,2% | 30,0% | 28,2% | 27,6% |
| studente-ssa | 5,9% | 7,2% | 6,6% | 6,4% |
| casalinga-o | 7,0% | 7,4% | 7,2% | 8,9% |
| in altra condizione | 3,3% | 3,8% | 5,0% | 4,6% |

Il calo demografico



L'inverno demografico

| | Calenzano | Fiesole | Sistema locale | Toscana |
|---|-----------|-------------|----------------|---------|
| Variazione nell'ultimo decennio della popolazione (%) | 11.9 | 1.2 | 6.3 | 2.4 |
| di cui componente naturale (nati-morti %) | -0.6 | -4.5 | -3.5 | -3.8 |
| di cui componente migratoria interna (%) | 9,0 | 2,0 | 3.3 | 2,0 |
| di cui componente migratoria estera (%) | 3.5 | 3.7 | 6.5 | 4.2 |
| Incidenza degli stranieri sul totale residenti (%) | 7.7 | 9.5 | 13.7 | 11.2 |

Le presenze straniere

| Cittadinanza | numero |
|-----------------------|-------------|
| TOTALE | 1332 |
| Romania | 224 |
| Perù | 109 |
| Filippine | 102 |
| Sri Lanka (ex Ceylon) | 93 |
| Albania | 82 |
| Ucraina | 52 |

| Cittadinanza | numero |
|--------------|--------|
| Germania | 38 |
| Stati Uniti | 36 |
| Polonia | 34 |
| Georgia | 33 |
| Francia | 29 |
| Regno unito | 29 |
| Nigeria | 26 |

Invecchiamento

| | Calenzano | Fiesole | Sistema locale | Toscana |
|-----------------------------|-----------|----------------|----------------|---------|
| Indice di vecchiaia | 199% | 252% | 225% | 226% |
| indice dipendenza anziani | 41,0% | 49,9% | 42,2% | 42,1% |
| Indice di dipendenza totale | 61,6% | 69,7% | 61,1% | 60,7% |
| peso over 85 | 3,4% | 4,6% | 4,1% | 3,8% |

L'economia



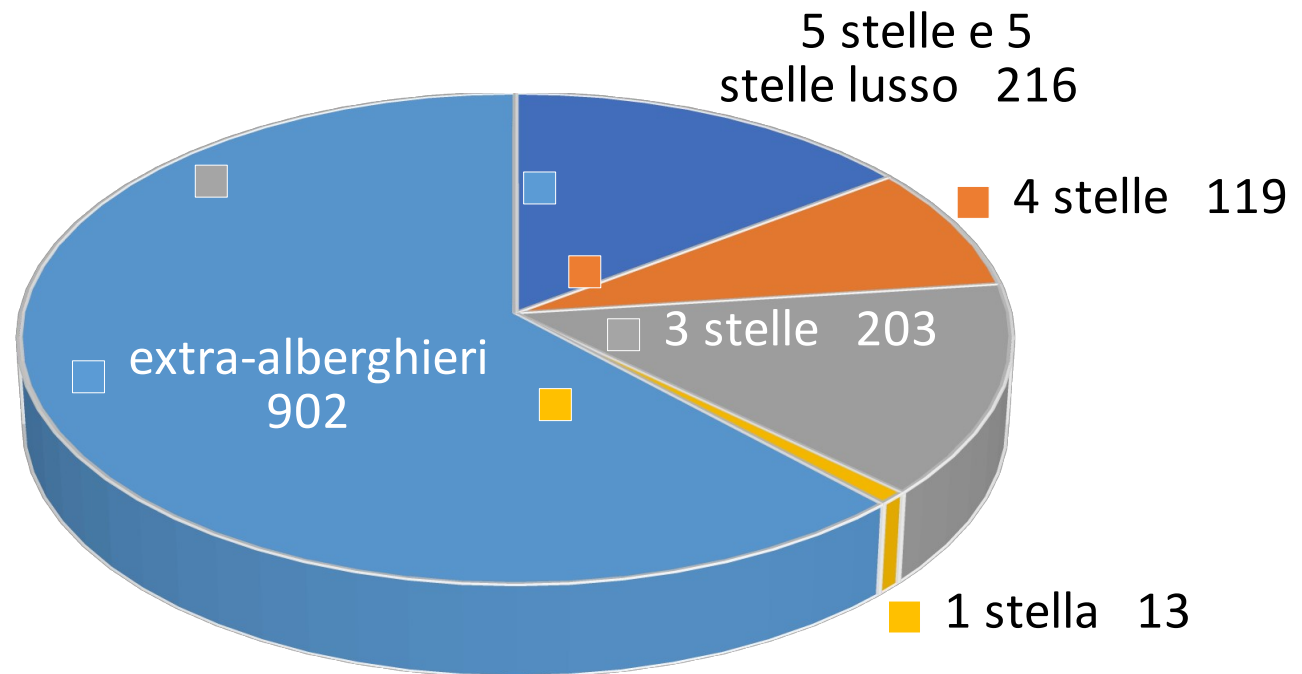
| | Calenzano | Fiesole | Firenze |
|---------------------------------------|-----------|----------------|---------|
| addetti (per 100 ab.) | 81,7 | 23,4 | 63,1 |
| valore aggiunto per addetto | 74,9 | 79,4 | 69,6 |
| PII procapite | 61,2 | 18,6 | 44,0 |
| persone in età lavorativa per 100 ab. | 61,9 | 58,9 | 62,4 |

Le attività produttive

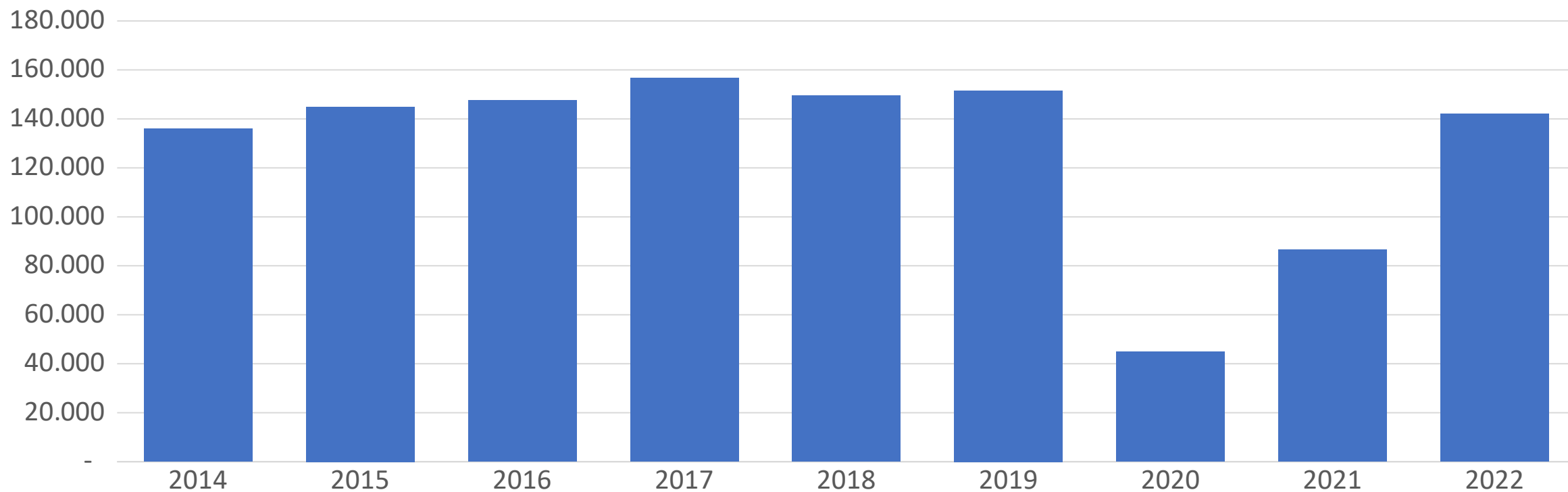
| | Calenzano | Fiesole | SLL | Toscana |
|--|-----------|----------------|-------|---------|
| agricoltura, silvicoltura e pesca | 0,4 | 2,3 | 1,1 | 3,0 |
| industria manifatturiera | 38,2 | 18,4 | 16,0 | 18,2 |
| costruzioni | 5,4 | 5,4 | 5,2 | 6,3 |
| commercio, servizi di alloggio e di ristorazione | 31,6 | 21,6 | 25,6 | 24,9 |
| servizi di informazione e comunicazione | 0,6 | 1,8 | 2,5 | 1,8 |
| attività finanziarie e assicurative | 1,4 | 2,6 | 2,7 | 2,4 |
| attività immobiliari | 0,6 | 1,0 | 0,8 | 0,8 |
| attività professionali, scientifiche e tecniche | 8,1 | 13,8 | 16,4 | 12,3 |
| AA.PP., istruzione, sanità e assistenza sociale | 7,6 | 25,1 | 19,7 | 18,4 |
| attività artistiche, di intrattenimento e divertimento | 4,5 | 8,0 | 9,0 | 10,6 |
| TOTALE | 100,0 | 100,0 | 100,0 | 100,0 |

le strutture alberghiere ed extra-alberghiere

Posti letto



Le presenze negli ultimi anni



Le attività più distintive



| | unità locali | addetti |
|---|--------------|---------|
| confezione di articoli di abbigliamento | 5 | 240 |
| saponi e detergenti, di prodotti per la pulizia e la lucidatura, di profumi e cosmetici | 1 | 130 |
| fabbricazione di macchine di impiego generale | 1 | 97 |
| Legno e mobili | 8 | 25 |
| alberghi e strutture simili | 8 | 84 |
| alloggi per vacanze e altre strutture per brevi soggiorni | 14 | 14 |
| aree di campeggio e aree attrezzate per camper e roulotte | 1 | 10 |
| Bar e ristoranti | 53 | 222 |
| attività dei professionisti | 181 | 210 |
| servizi degli studi medici e odontoiatrici | 55 | 62 |
| altri servizi di assistenza sanitaria | 30 | 29 |
| strutture di assistenza sociale | 8 | 50 |
| attività creative, artistiche e di intrattenimento | 22 | 23 |